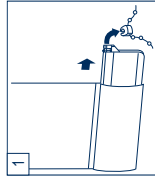
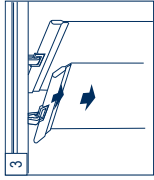


## Aushängen der Lamellen Aushängen der Lamellen

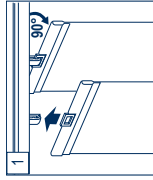


Zunächst Kette und Beschwerungsplatten entfernen.  
Zunächst Kette und Beschwerungsplatten entfernen.



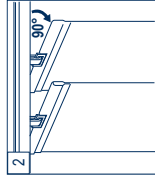
Lamelle in Richtung des Widerhakens abwinkeln und runterziehen.  
Lamelle in Richtung des Widerhakens abwinkeln und runterziehen.

## Einhängen der Lamellen Einhängen der Lamellen

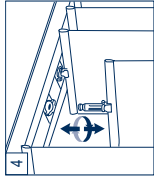


Laufhaken rechtwinklig ausrichten. Lamelle von unten gerade einklippen.

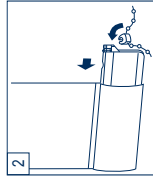
Laufhaken rechtwinklig ausrichten. Lamelle von unten gerade einklippen.



Lamellen auf 90° (rechtwinklig) ausrichten.  
Lamellen auf 90° (rechtwinklig) ausrichten.



Auswechseln des Laufhakens: Nur erforderlich, wenn Beschädigung erfolgte.  
Auswechseln des Laufhakens: Nur erforderlich, wenn Beschädigung erfolgte.

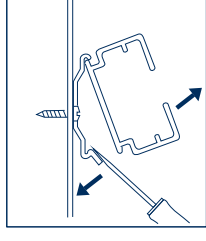
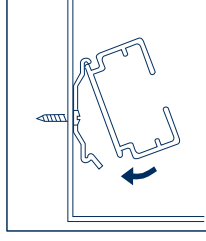


Beschwerungsplatten einschieben und Verbindungskette einklippen.

Beschwerungsplatten einschieben und Verbindungskette einklippen.

## Montage der Oberschiene

## Montage der Oberschiene



## Demontage der Oberschiene

## Demontage der Oberschiene

Dieser Vertikal-Lamellenvorhang ist nur im Fachhandel erhältlich

- Jede Vertikal-Anlage ist ein maßgefertigtes Einzelmodell
- Ausgereifte und perfekte Technik für alle Konstruktionsdetails
- Hochwertiges Material, zuverlässig und langlebig

Dieser Vertikal-Lamellenvorhang ist nur im Fachhandel erhältlich

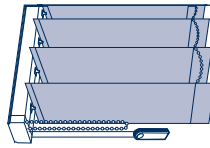
- Jede Vertikal-Anlage ist ein maßgefertigtes Einzelmodell
- Ausgereifte und perfekte Technik für alle Konstruktionsdetails
- Hochwertiges Material, zuverlässig und langlebig



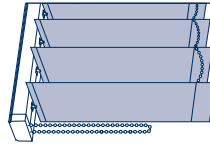
**Der Lamellenvorhang für Anspruchsvolle**  
**Der Lamellenvorhang für Anspruchsvolle**

**Herzlichen Glückwunsch zu Ihrem Vertikal-Lamellenvorhang.**  
**Damit Sie jahrelang Freude an dieser Anlage haben, geben wir Ihnen einige Tipps für die Bedienung und Pflege.**

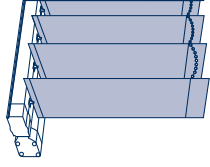
**Herzlichen Glückwunsch zu Ihrem Vertikal-Lamellenvorhang.**  
**Damit Sie jahrelang Freude an dieser Anlage haben, geben wir Ihnen einige Tipps für die Bedienung und Pflege.**



Vertikal Monokommando  
 Vertikal Schmrzug und Kette



Vertikal Schmrzug und Kette  
 Vertikal Schmrzug und Kette



Vertikal Motor  
 Vertikal Motor

## **D** Bedienung

### **Vertikal Monokommando**

Wenden der Lamellen: Mit der Kugelkette die Lamellen in die gewünschte Position bringen. Wenn nicht alle Lamellen parallel zueinander stehen, die Anlage in beide Drehrichtungen je einmal um 180° wenden.

Auf- und Zuziehen sowie Öffnen oder Schließen des Lamellenvorhanges erfolgt über die Kugelkette.

### **Vertikal Schmrzug und Kette**

Wenden der Lamellen: Mit der Kugelkette die Lamellen in die gewünschte Position bringen. Wenn nicht alle Lamellen parallel zueinander stehen, die Anlage in beide Drehrichtungen je einmal um 180° wenden.

Auf- und Zuziehen des Lamellenvorhanges: zunächst mit der Kugelkette die Lamellen Lamellenvorhanges die Zugschnur ziehen.

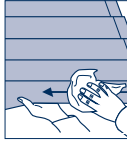
Wandert der Verbinder der Kugelkette bis nach oben, muss er in die entgegengesetzte Richtung zurückgezogen werden.

### **Motor**

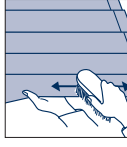
Wenden der Lamellen sowie Öffnen und Schließen des Behangs erfolgt durch Motor.

## **P**flegetipps

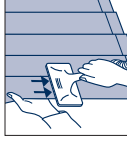
- Alle mechanischen Teile sind wartungsfrei.
- Die Lamellenstoffe sind durch ihre Oberflächen-Beschichtung weitgehend vor Verschmutzung geschützt.
- Die Lamellen sind in regelmäßigen Abständen:



mit antistatischem Tuch abwischen



mit Staubwedel oder weicher Bürste abwischen



mit schwach eingestelltem Staubsauger abzusaugen.

- Sollte es dennoch zu einer Verunreinigung kommen, können die Lamellen mit einem nebeleuchtem (nicht tropfendnass - **Achtung**: Entstehung von Wasserflecken) Tuch abgewischt werden. Zum Befleuchten des Tuches kann ein mildes Waschmittel, das mit maximal 30°C warmen Wasser verdünnt ist, verwendet werden.
- Bei Lamellen, welche waschbar sind, die Lamellen aushängen und die Beschwerungsplatten entfernen. Die Lamellen zu einer lockeren Schmelcke aufwickeln. Die aufgerollten Lamellen in reichlich Wasser mit Feinwaschmittel, bei 30°C einweichen. Danach gut ausspülen.
- Bitte informieren Sie sich vor der Reinigung bei Ihrem Fachhändler, welche Eigenschaften auf Ihren Behang zutreffen.
- Evtl. verknickte Lamellen mit Bügeleisen (Temperatureinstellung auf "Seide") und feuchtem Tuch glätten.

- Für die Reinigung von Sonnenschutz gibt es geeignete Fachbetriebe. Bitte fragen Sie Ihren Fachhändler oder wenden Sie sich an den Verband deutscher Sonnenschutzreiner (Fon + 49 (69) 5 60 34 90, vds@vds-sonnenschutz.de, www.vds-sonnenschutz.de).

## **F** Bedienung

### **Vertikal Monokommando**

Wenden der Lamellen: Mit der Kugelkette die Lamellen in die gewünschte Position bringen. Wenn nicht alle Lamellen parallel zueinander stehen, die Anlage in beide Drehrichtungen je einmal um 180° wenden.

Auf- und Zuziehen sowie Öffnen oder Schließen des Lamellenvorhanges erfolgt über die Kugelkette.

### **Vertikal Schmrzug und Kette**

Wenden der Lamellen: Mit der Kugelkette die Lamellen in die gewünschte Position bringen. Wenn nicht alle Lamellen parallel zueinander stehen, die Anlage in beide Drehrichtungen je einmal um 180° wenden.

Auf- und Zuziehen des Lamellenvorhanges: zunächst mit der Kugelkette die Lamellen rechtwinklig (90°) zur Führungsschiene stellen. Zum Öffnen oder Schließen des Lamellenvorhanges die Zugschnur ziehen.

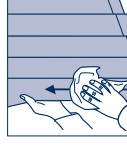
Wandert der Verbinder der Kugelkette bis nach oben, muss er in die entgegen-gesetzte Richtung zurückgezogen werden.

### **Motor**

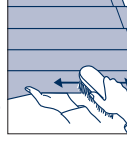
Wenden der Lamellen sowie Öffnen und Schließen des Behangs erfolgt durch Motor.

## **P**flegetipps

- Alle mechanischen Teile sind wartungsfrei.
- Die Lamellenstoffe sind durch ihre Oberflächen-Beschichtung weitgehend vor Verschmutzung geschützt.
- Die Lamellen sind in regelmäßigen Abständen:



mit antistatischem Tuch abwischen



mit Staubwedel oder weicher Bürste abwischen



mit schwach eingestelltem Staubsauger abzusaugen.

- Sollte es dennoch zu einer Verunreinigung kommen, können die Lamellen mit einem nebeleuchtem (nicht tropfendnass - **Achtung**: Entstehung von Wasserflecken) Tuch abgewischt werden. Zum Befleuchten des Tuches kann ein mildes Waschmittel, das mit maximal 30°C warmen Wasser verdünnt ist, verwendet werden.

- Bei Lamellen, welche waschbar sind, die Lamellen aushängen und die Beschwerungsplatten entfernen. Die Lamellen zu einer lockeren Schmelcke aufwickeln. Die aufgerollten Lamellen in reichlich Wasser mit Feinwaschmittel, bei 30°C einweichen. Danach gut ausspülen.

Die Lamellen feucht aufhängen und geöffnet trocknen lassen.

- Bitte informieren Sie sich vor der Reinigung bei Ihrem Fachhändler, welche Eigenschaften auf Ihren Behang zutreffen.

- Evtl. verknickte Lamellen mit Bügeleisen (Temperatureinstellung auf "Seide") und feuchtem Tuch glätten.

- Für eine professionelle Reinigung informieren Sie sich bei Ihrem Fachhändler über einen Reinigungsfachbetrieb in Ihrer Nähe.